



Estudio de percepciones sobre temas relacionados al Desarrollo Infantil Temprano - DIT



Desarrollo Infantil Temprano (DIT)

Son considerados factores que influyen en el desarrollo de las niñas y niños

El estrés y la depresión materna

Influye Poco

34%

Influye Mucho

Contar cuentos, hablar y jugar

Influye Poco

62%

Influye Mucho

El embarazo antes de los 19 años

Influye Poco

25%

Influye Mucho

Anemia, diarrea y neumonía

Influye Poco

30%

Influye Mucho

Atención de necesidades emocionales

Influye Poco

57%

Influye Mucho

50%

Considera que los 5 primeros años de vida, son la etapa más importante en la vida

UNIVERSO

400 CASOS DE LIMA METROPOLITANA
Encuestadas en diciembre 2018



7%

Gestantes



93%

Madres con menores de 3 años

Nivel Socioeconómico

56%

NSE C

34%

NSE D

10%

NSE E

Temas de mayor interés para las madres

Confianza entre madre e hijo

76%

Nutrición Saludable

73%

Manejo del comportamiento del niño

71%

Desarrollo del lenguaje

40%

Medios o personas a los que acuden en búsqueda de información

Consejo de su padre y madre

64%

Centros de Salud

58%

Televisión

31%

Facebook

24%

Medios por los que prefieren recibir información



83%



56%



35%



31%

El Vínculo (Apego Seguro)

75%

Considera que la interacción entre la madre y el niño es altamente importante



67%

Cree que es importante la interacción entre el padre y el niño



26%

Cree que el llanto del niño es una señal para dominar al adulto.



74%

Manifiesta que alzarían la voz si el niño esta irritado o molesto



Opina que el momento de la lactancia y la alimentación son los principales momentos de interacción con los hijos

70%



Manifiesta que el juego y el baño también es un buen momento para interactuar con el niño

50%



Considera poco importante responder inmediatamente al llanto del niño.

10%



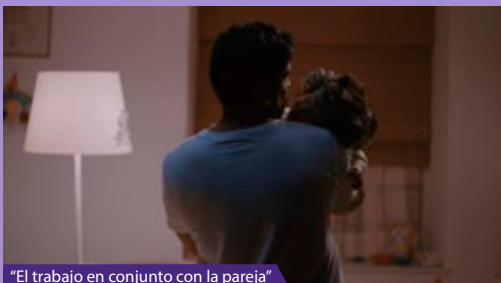
No abrazaría a su niña o niño para calmarlo en un momento de estrés (irritado o molesto)

16%

Evaluación de Campaña Publicitaria “Mis Primeros Tres”

Primer bloque - IV Trimestre 2018

Spots de TV



“El trabajo en conjunto con la pareja”

¿Recuerda haber visto este video en televisión?

70% NO

29% SI



“El momento de la comida del bebé”

¿Recuerda haber visto este video en televisión?

59% NO

40% SI



“El momento del baño del bebé”

¿Recuerda haber visto este video en televisión?

64% NO

35% SI

¿En qué canal vió los spots?



61%



15%

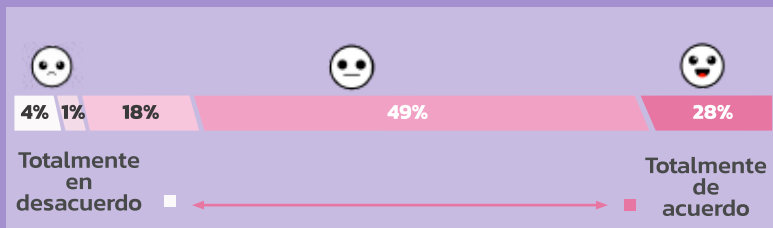


6%

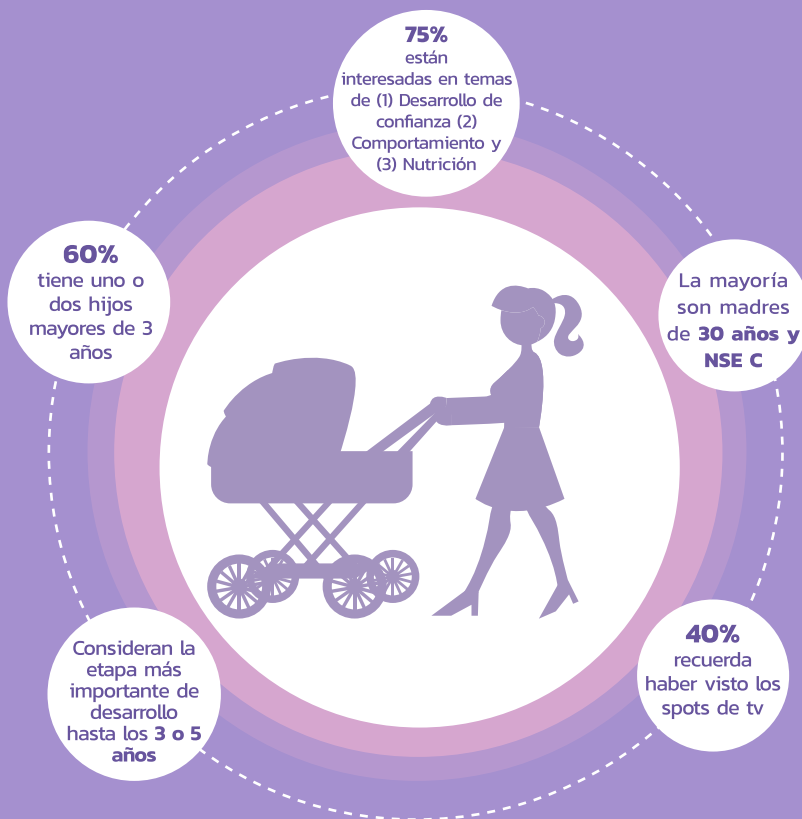


5%

“Yo confío en el mensaje de la Fundación Baltazar y Nicolás”



Perfil de Madres usuarias en whatsapp



Paneles Digitales

Antes de los 3 años:

Tu bebé quiere explorar. Juega con él.

misprimerostres.org

FUNDACION BALTAZAR Y NICOLAS

¿Recuerda haber visto este panel en la vía pública?

83% NO

16% SI

Antes de los 3 años:

Tu bebé te necesita. Atiéndelo siempre con cariño.

misprimerostres.org

FUNDACION BALTAZAR Y NICOLAS

¿Recuerda haber visto este panel en la vía pública?

83% NO

17% SI

Antes de los 3 años:

Tu bebé te escucha. Convérsale.

misprimerostres.org

FUNDACION BALTAZAR Y NICOLAS

¿Recuerda haber visto este panel en la vía pública?

81% NO

19% SI